



Charte de notre  
**Responsabilité  
Sociétale  
d'Entreprise  
Matériaux  
SIMC 2024**

# Charte de notre Responsabilité Sociétale d'Entreprise Matériaux SIMC 2024

L'objectif de notre charte RSE est de partager nos engagements et de donner de la visibilité sur les actions mises en place dans les domaines suivants :



**Notre  
environnement**



**Notre  
ancrage  
local**



**Notre  
capital  
humain**



**Nos liens  
avec nos parties  
prenantes**

Cette charte est à l'image de Matériaux SIMC, elle se présente de manière simple, conviviale et structurée et cherche à influencer notre réseau de clients, fournisseurs, partenaires et collaborateurs.

Vous découvrirez dans les pages suivantes les actions déjà réalisées dans l'entreprise et les ambitions qui nous animent.

# Comment avons-nous bâti notre Charte ?

**Nous l'avons voulu proche  
de nos collaborateurs...  
Ce sont donc eux qui l'ont créée !**

## Comment ?

**Tout d'abord un travail de sensibilisation autour des enjeux liés au changement climatique a été proposé à l'ensemble des collaborateurs, lors d'échanges en petits comités.**

Les personnes volontaires ont pu s'inscrire dans des groupes de réflexion pour traiter les sujets qui les intéressaient. Ces « bulles » de réflexion ont réalisé un état des lieux et proposé des pistes d'actions concrètes.

L'entreprise s'est appuyée sur les idées issues de ces « bulles » pour progresser sur ces thèmes d'avenir, avec le soutien et l'arbitrage d'un comité de pilotage indépendant et polyvalent.

**Retrouvez l'histoire  
de ces bulles sur :**



## Le circuit court



## Limiter l'impact de la distribution de nos matériaux sur la Planète

### Aujourd'hui

- ✓ Maillage de points de vente de proximité
- ✓ Vente de bois labélisés (PEFC, FSC)
- ✓ Approvisionnement local pour les produits pondéreux

### Demain

- ✓ Mettre en place un scoring RSE des produits
- ✓ Développer notre maillage de proximité
- ✓ Arbitrer nos achats en intégrant systématiquement des critères RSE

### Pour mesurer nos progrès

- Mise en place d'un label produit responsable
- Présence de nos agences sur l'ensemble de notre territoire
- Suivre le pourcentage de produits achetés en France

# Mobilité durable de nos livraisons



## Limiter l'impact de notre logistique

### Aujourd'hui

- ✓ Achats de camions Euro 6 pour desservir les ZFE
- ✓ Mise en place de pôle transport régionaux
- ✓ Formation à l'Ecoconduite
- ✓ Electrification de notre flotte de chariots élévateurs

### Demain

- ✓ Des pôles transport sur tout notre territoire
- ✓ 100% des chauffeurs PL formés à l'écoconduite
- ✓ Développer les livraisons directes et de proximité des chantiers
- ✓ Sortir des énergies fossiles pour l'alimentation de notre flotte logistique

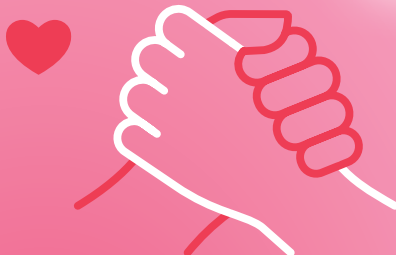
### Pour mesurer nos progrès

- Suivi digital des consommations mensuelles des PL
- Suivi des distances réalisées par camion
- Taux de ventes directes
- Nombre de matériel bas-carbone

Participants à cette bulle  
Juliette, Colline, Jérémie, Patrick,  
Ludovic, Emmanuel



## Implication dans le tissu local



## Apporter du soutien aux associations

### Aujourd'hui

- ✓ Soutien aux associations présentes sur notre territoire
- ✓ Participation aux manifestations des associations avec les collaborateurs
- ✓ Partenariat avec l'association d'insertion professionnelle CREPI

### Demain

- ✓ Avoir un projet associatif d'entreprise (défense d'une cause) et par agence (ouverture locale)
- ✓ Diversifier nos soutiens en développant le mécénat de compétence et le don de produits

### Pour mesurer nos progrès

- Suivi de notre budget aux agences
- Nombre de projets sponsorisés par l'entreprise
- Nombre d'heures et de produits offerts

## Le bien-être au travail



## Atteindre l'épanouissement des collaborateurs

### Aujourd'hui

- ✓ Démarche de prévention des risques
- ✓ Sensibilisations internes autour du mieux vivre en entreprise
- ✓ Actions engagées pour l'épanouissement des collaborateurs

### Demain

- ✓ Accès de 100% des collaborateurs à un espace de travail et de détente de qualité
- ✓ Détecter et accompagner les collaborateurs en souffrance
- ✓ Des collaborateurs bien accueillis et accompagnés tout au long de leur carrière
- ✓ Améliorer la sobriété numérique de l'entreprise et le droit à la déconnexion

### Pour mesurer nos progrès

- Amélioration de la note de la prévention et du taux de satisfaction des collaborateurs
- Suivi des recueils des irritants
- Taux de turn-over et absentéisme et réalisation des EAP

# Produits biosourcés & bas-carbone



## Développer notre offre responsable

### Aujourd'hui

- ✓ Disponibilité de produits biosourcés et bas-carbone dans toutes nos activités
- ✓ Equipes techniquement compétentes
- ✓ Veille et animations commerciales autour de ces produits

### Demain

- ✓ 100% des collaborateurs et des clients sensibilisés
- ✓ Elargissement de notre gamme de produits biosourcés et bas-carbone
- ✓ Mise en avant commerciale de ces produits

### Pour mesurer nos progrès

- Nombre de personnes sensibilisées et taux de satisfaction client
- Nombre de produits biosourcés et bas-carbone disponibles
- Suivi de l'évolution des ventes des produits biosourcés et bas-carbone



# Sobriété énergétique des bâtiments



## Rationaliser nos consommations et réduire nos émissions

### Aujourd'hui

- ✓ Consommations mesurées par un audit énergétique et un bilan carbone
- ✓ Intégration d'une ligne budgétaire consacrée à la RSE
- ✓ Choix d'une plateforme de suivi de nos consommations

### Demain

- ✓ Mise en place d'un tableau de bord permettant le suivi par les opérationnels
- ✓ Création et déploiement d'un guide des bonnes pratiques
- ✓ Mise en place du cahier des charges des équipements sobres
- ✓ Développement de notre production d'énergie alternative pour atteindre l'autoconsommation

### Pour mesurer nos progrès

- Suivi des consommations par site
- Production de carbone par site
- Nombre de sites respectant le cahier des charges
- Energie produite par site

## La mobilité douce



## Offrir des solutions alternatives aux collaborateurs et réduire notre impact

### Aujourd'hui

- ✓ Présence de véhicules verts dans nos catalogues
- ✓ Covoiturage privilégié
- ✓ Généralisation de l'utilisation de la visioconférence

### Demain

- ✓ 100% de nos sites équipés en bornes électriques
- ✓ Mise en place d'un forfait de mobilité durable
- ✓ Elargissement de la formation écoconduite pour les véhicules de tourisme
- ✓ Sortir des énergies fossiles pour l'alimentation de notre flotte VL
- ✓ Développer le covoiturage

### Pour mesurer nos progrès

- Nombre de sites équipés en bornes électriques
- Nombre de personnes qui utilisent le forfait mobilité durable
- Consommation des véhicules internes
- Nombre de véhicules verts

## Gestion des déchets



Diminuer  
nos volumes,  
favoriser le tri  
et améliorer  
le recyclage

### Aujourd'hui

- ✓ Mise en place de la REP dans les 10 plus gros sites
- ✓ Tri des déchets ménagers sur les sites
- ✓ Mise à disposition des clients de solution de reprise de leurs déchets
- ✓ Gourdes et mugs distribués à tous les collaborateurs

### Demain

- ✓ Partenariats avec des gestionnaires de déchets à haut taux de filière de recyclage
- ✓ Déploiement de la charte des bonnes pratiques de tri
- ✓ REP mise en place sur l'ensemble des sites de l'entreprise
- ✓ Zéro benne DIB dans l'entreprise
- ✓ Un référent recyclage dans chaque site

### Pour mesurer nos progrès

- Suivi des coûts des déchets
- Suivi des volumes recyclés
- Respect de la charte des bonnes pratiques



## Charte RSE Matériaux SIMC 2024

**Contact :**

Référent RSE : Jérémie MAIGRE - 06 01 06 64 55  
bulle-rse@simc.fr

